

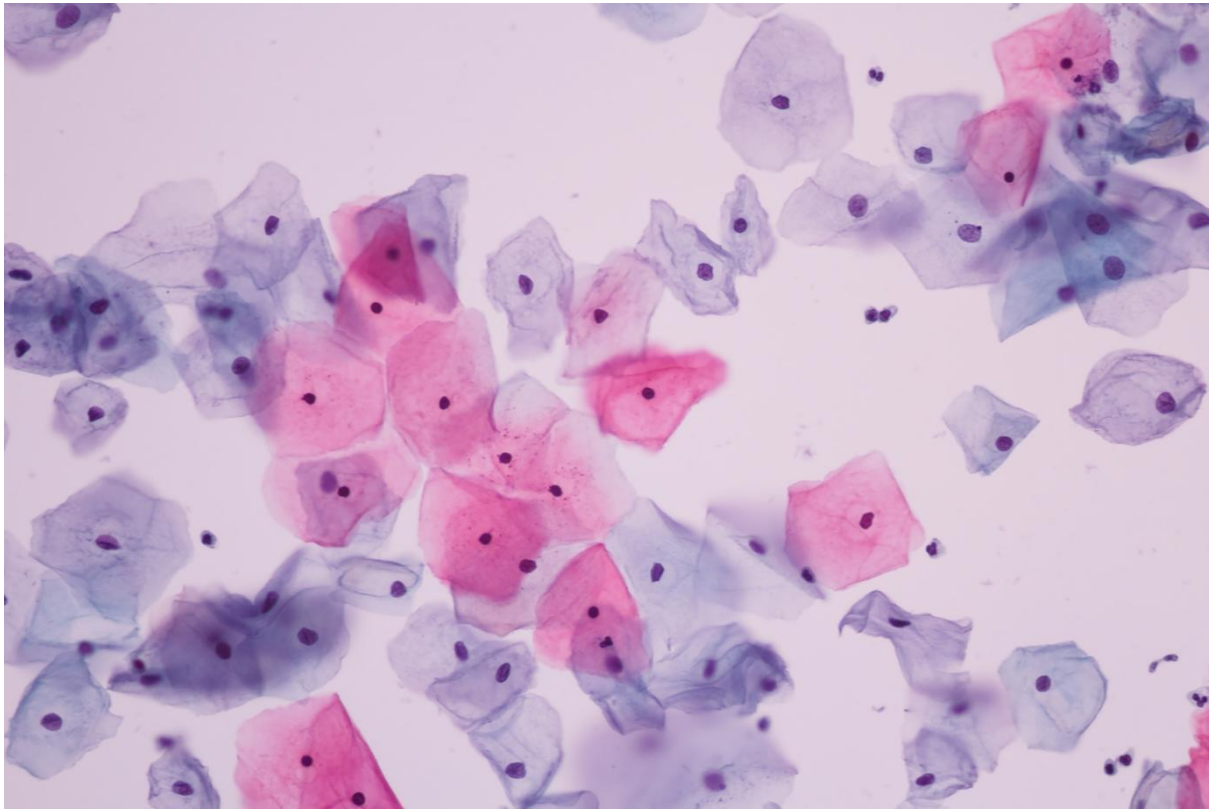
شرکت تکسا طب کیمیا

علل برخی مشکلات یا مشاهدات شایع در لامهای تهیه شده با کیت سیتولوژی فاز مایع

دیف	نوع مشکل	علت اشکال	نحوه رفع اشکال
1	تعداد سلولهای موجود در لام کم است. (Specimen non Adequacy)	نمونه گیری نامناسب است. دور سانتریفیوژ مناسب نیست. سلولها از سطح لام کنده شده اند	نمونه گیری تکرار شود. سانتریفیوژ چک شود. انقضاء محلولها و رنگهای مورد استفاده را بررسی کنید.
2	تک لایه بودن سلولهای روی لام نامناسب است.	سطح لامها چرب است. مقدار محلول لایه ساز به کار رفته کم است. نمونه حاوی مواد تداخل کننده مانند پمادهای درمانی و... است	لامها را قبل از استفاده با استون بشوید و خشک نمایید. از مقدار بیشتری محلول لایه ساز استفاده کنید. شرایط صحیح نمونه گیری را رعایت کنید.
3	نمونه در تمام قسمتهای لام به طور یکنواخت پخش نمی شود.	سطح لامها چرب است. مقدار محلول لایه ساز به کار رفته کم است. نمونه حاوی مواد تداخل کننده مانند پمادهای درمانی و... است محلولها منقضی شده اند.	لامها را قبل از استفاده با استون بشوید و خشک نمایید. از مقدار بیشتری محلول لایه ساز استفاده کنید. شرایط صحیح نمونه گیری را رعایت کنید. تاریخ انقضاء محلولها را چک کنید.
4	سطح لام مملو از رشته های فیبر یا ذرات نامشخص است	نمونه گیری درست انجام نشده است نمونه با پودر دستکش یا مواد خارجی مانند دستمال کاغذی آلوده شده است.	نمونه گیری را با رعایت شرایط صحیح تکرار کنید.
5	نمونه از سطح لام کنده شده است	نمونه قبل از خشک شدن کامل رنگ آمیزی شده است. میزان محلول لایه ساز کم بوده است.	از خشک شدن کامل سطح لامها مطمئن شوید. از میزان مناسب محلول لایه ساز استفاده کنید.
6	سیتوپلاسم سلولها به طور کلی فاقد رنگ هستند	نمونه با پمادهای روغنی یا لوبرکانتهای با پایه روغن آغشته است.	نمونه گیری را با رعایت شرایط صحیح تکرار کنید.
7	سیتوپلاسم سلولها به طور کلی به رنگ آبی دیده می شوند	نمونه با ژلهای ضد اسپرم ، لوبریکانتهای غیر روغنی ، سلولهای التهابی فراوان آلوده شده است.	نمونه گیری را با رعایت شرایط صحیح تکرار کنید.
8	سیتوپلاسم سلولها به طور کلی به رنگ صورتی دیده می شوند	نمونه با پمادهای ضد قارچ یا پودر دستکش فرد نمونه گیر مخلوط شده است.	نمونه گیری را با رعایت شرایط صحیح تکرار کنید.

شرکت تکسا طب کیمیا

بیمار مبتلا به انگل اکسیور است و باید درمان شود	-	تخم انگل انترویوس ورمیکولاریس در نمونه دیده می شود	9
---	---	--	---



شرکت تکسا طب کیمیا

علل برخی مشکلات یا مشاهدات شایع در لامهای تهیه شده با کیت سیتولوژی فاز مایع

10	آرتیفکتهای سوزنی شکل شفاف در لام دیده می شود	چسب سیتولوژی نامناسب است یا لامل ولام تحت فشار مکانیکی قرار گرفته اند	نمونه را دوباره آماده کنید
11	شفافیت سلولها مناسب نیست	رنگ یا محلولهای به کار رفته کهنه شده اند رنگ به سطح پشتی لام چسبیده است. نمونه دارای مواد مداخله کننده است.	رنگها و محلولها را تعویض نمایید نمونه گیری را تکرار کنید.
12	هسته های برهنه در لام تهیه شده دیده می شود	نمونه اخذ شده از فرد در انتهای دوره قاعدگی است. تأثیر پروژسترون بر اپیتلیوم است فیکساتور نمونه منقضی شده است	تاریخ انقضای فیکساتور نمونه را بررسی کنید. در صورت لزوم نمونه را تکرار کنید.

در صورت داشتن هر نوع پیشنهاد یا انتقاد با بخش بازرگانی و خدمات پس از فروش شرکت تماس بگیرید.

آدرس: تهران- رسالت خیابان فرجام خیابان مظفری نیا نبش گلستان پنجم غربی پلاک 117 واحد 3و4

تلفن: 77745676- فاکس: 77745653

Email: Taksateb@yahoo.com